



Coopération transfrontalière dans l'Euregio Meuse-Rhin



Frank Klaassen, médecin, président de la direction du GGD Zuid-Limburg (Santé publique), Président du Groupe de Pilotage Emric, Président du Groupe Focus Eumed

Quatrième journée de formation eurégionale, le 20 novembre 2015

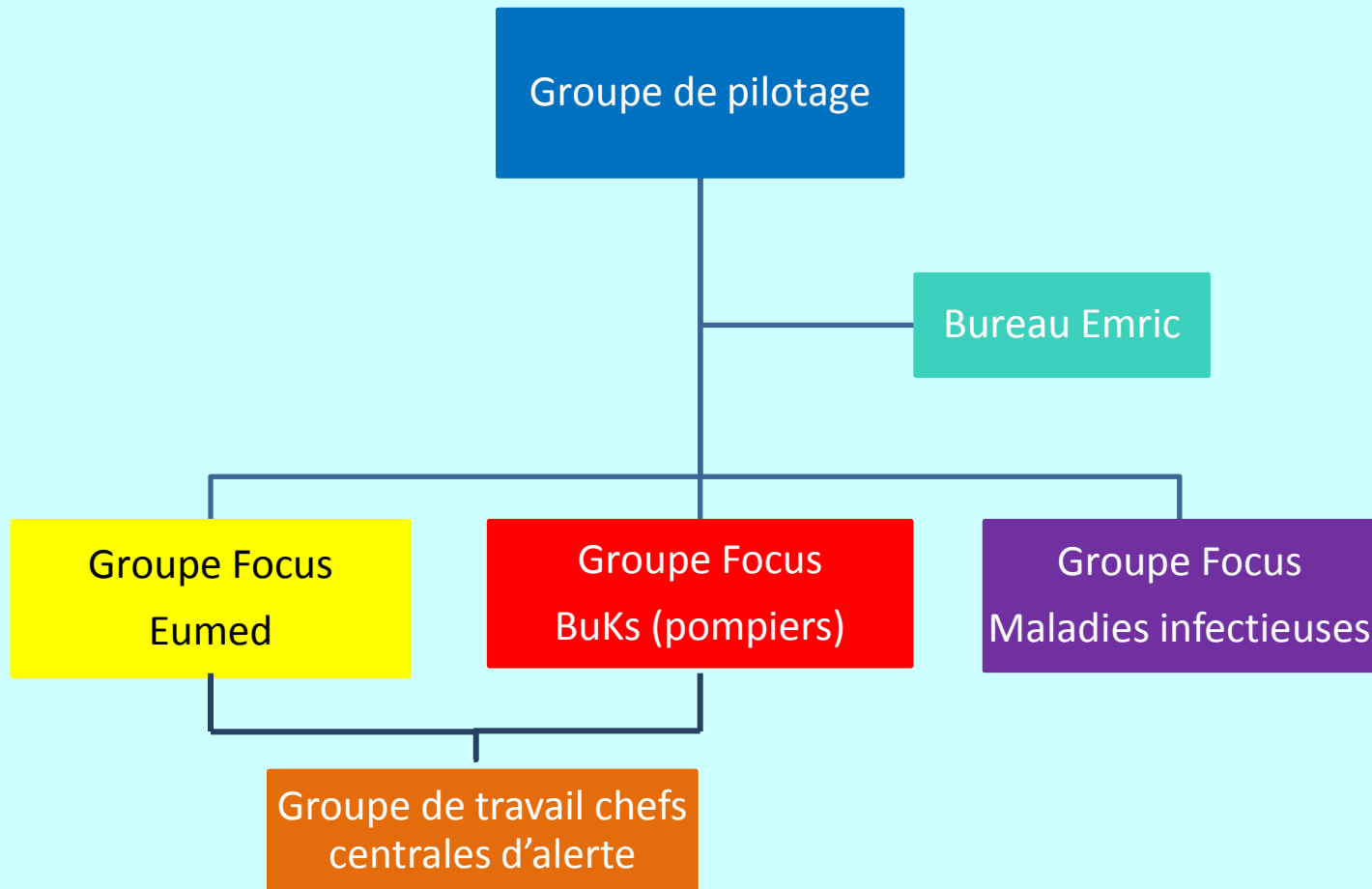
EMRIC

(Euregio Maas-Rijn In Crises)
(autrefois Ösikat)

Coopération fixe des partenaires (publiques) responsable pour la sécurité publique non policière, l'aide médicale urgente, soins pompiers et aide technique dans l'Euregio Meuse-Rhin



Structures des concertations



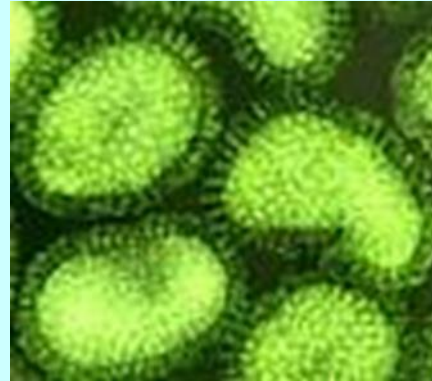
Groupe de pilotage
Comité directeur

Plan pluriannuel
2014-2019

- **Implémentation des accords**
- Amélioration des accords
- Formaliser les accords
- Communication
 - Crises et risques
 - Relations publiques

Thèmes

Soins pompiers
Aide technique
CBRN
Aide médicale urgente
Aide hospitalière
Maladies infectieuses
Communication de crise
Communication de risque



Soins de tous les jours
Catastrophes et crises



VÓÓR DE EUREGIONALE SAMENWERKING..

Avant la coopération transfrontalière



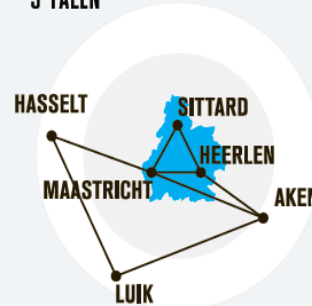
Facts and figures

REISTIJDEN TREIN



EUREGIO MAAS-RIJN

3,9 MILJOEN INWONERS
3 LANDEN
3 TALEN



Densément peuplé (4 million hab./ 10.000 km²)

Beaucoup de frontières

Fortement industrialisé

Jonction entre Sud et Nord, Est et Ouest
(transports ferroviaires, transports routières, et transports sur l'eau)

8 aéroports à une distance de une heure de route

Beaucoup de touristes

Activités transfrontalières fréquentes
(étudiants, discos, shopping, évènements)

3 langues

14 niveaux de gouvernements

Différences dans la législation

8 VliegvelDEN BINNEN 1 UUR REISAFSTAND





Nieuwstraat Kerkrade / Neustraße Herzogenrath



Met dank aan Dr. Med. Joachim Habers



Facts and figures

7 centrales d'alerte

3 hôpitaux universitaires

± 40 services ambulanciers

7 services de santé publique

>100 services pompiers

>50.000 sauveteurs

Environ 750 interventions transfrontalières par an

Plusieurs accords

Plus de 40 ans d'expérience en coopération transfrontalière

Statistiques

		2014			
Grensoverschrijdende inzetten	Grenzüberschreitende Einsätze	Interventions transfrontalières			
Meldkamer, Leitstelle, Centrale d'alerte	Aantal (totaal), Anzahl, Nombre	Aantal	B	NL	D
		Bestemming, Bestimmung, Destination			
Hasselt (B)	Brandweer	0	0	0	0
	Ambulance	0	0	0	0
	Intensive care transport	0	0	0	0
	Niet urgent transport	0	0	0	0
Luik(B)	Pompiers	0	0	0	0
	Ambulance	1			1
	Transports urgents	147		1	146
	Transports non urgents				
	Helicopter	4			4
Zuid Limburg (NL)	Brandweer	73	73		
	Ambulance	146	56		90
	Intensive care transport (MICU)	3	2		1
	B-vervoer	134	86		48
Düren(D)	Feuerwehr	0	0	0	0
	Rettungswagen	0	0	0	0
	Rettungswagen + NEF	0	0	0	0
	Intensiv Transport (ITW)	0	0	0	0
	Krankentransport incl. Interhospital	0	0	0	0
Euskirchen(D)	Feuerwehr	0	0	0	0
	Rettungswagen	0	0	0	0
	Rettungswagen + NEF	0	0	0	0
	Intensiv Transport (ITW)	0	0	0	0
	Krankentransport incl. Interhospital	0	0	0	0
Kreis Heinsberg(D)	Feuerwehr	31		31	
	Rettungswagen	9		9	0
	Rettungswagen + NEF	15		15	0
	Intensiv Transport (ITW)	0		0	0
	Krankentransport incl. Interhospital	0		0	0
Städteregion Aachen(D)	Feuerwehr				
	Rettungswagen	116	8	108	0
	Rettungswagen + NEF	31	3	28	0
	Intensiv Transport (ITW)				0
	Krankentransport incl. Interhospital	12	1	11	0
	Hubschrauber hélicoptère Heli	50	4	46	0
Stadt Aachen (D)	Feuerwehr				
	Rettungswagen	75	13	62	0
	Rettungswagen + NEF	73	22	51	0
	Intensiv Transport Intensive care				0
	Krankentransport incl. Interhospital	2		2	0
	Totaal	922	268	364	290
Versie:27.05.2015	Totaal medisch	818	195	333	290
	Totaal brandweer	84	73	31	0



EMRIC partners coopérants

Veiligheidsregio Zuid-Limburg (NL)

Brandweer Zuid-Limburg

GGD en GHOR Zuid-Limburg (NL)

Brandweerdistricten Roermond en Weert

Veiligheidsregio Limburg-Noord

Feuerwehr Stadt Aachen (D)

Malteser Hilfsdienst Aachen (D)

DRK Städteregion Aachen

Gesundheitsamt Städteregion Aachen(D)

Amt 32 Städteregion Aachen (D)

Gesundheitsamt Kreis Heinsberg (D)

Ordnungsamt Kreis Heinsberg (D)

Ordnungsamt Kreis Düren (D)

Ordnungsamt Kreis Euskirchen (D)

Provincie Limburg (B)

Provincie Luik (B)

I.I.L.E. (B)

LANO

RWTH Aachen

Provincie Limburg (B)

MUMC (AZM) Maastricht (NL)

CHU Liège (B)

Task Force Net (EMR)

Regierungsbezirk Köln (D)

Innenministerium NRW (D)

Ministerie van V & J (NL)

Universiteit Maastricht (NL)

Vlaamstalige gemeenschap (B)

Duitstalige gemeenschap (B)

NeBeDeAgPol (EMR)

ZOL Genk (B)

UK Aachen (D)

Protection civile (B)

THW (D)

Sitec (NL)

Johanniter Unfallhilfe

Université de Liège

NAZL

Défis

Création du réseau nécessaire	✓
Différences dans la législation	X
Manque d'accords au niveaux nationaux	✓
Accidents à grande échelle, catastrophes et crises	✓
Aide médicale urgente BeNeLux	✓
Aide médicale urgente Allemagne-Pays-Bas	x
Aide médicale urgente Allemagne-Belgique	x
Manque d'accords au niveaux régionaux	✓
Aide médicale urgente NL-D (Eurégio Meuse-Rhin)	✓ ¹
Pompiers	✓ ²
Accidents à grande échelle, catastrophes, crises	✓ ³
Différences dans les systèmes de travailler	X
Protection des données	X
Différences dans les systèmes de financement	X
Mais payement entre NL et B réglé dans l'accord BeNeLux et payement NL-B réglé dans l'accord régional	
Signaux sonores et optiques	✓
Importation d'opiates	✓
Importation et exportation de B et NL vers D réglé	✓
Importation et exportation de B et D vers NL pas réglé	x
Importation et exportation de NL et D vers B inconnu	?
Communication radio	X
Différences de langues	X
Différences de cultures	X

¹ Door de bevoegde partners ondertekend op 29.11.2013. In afwachting van goedkeuring RB Keulen

² In afwachting van goedkeuring Veiligheidsregio's RB Keulen.

³ idem

Différences dans les systèmes – un exemple

	Belgium	Germany	The Netherlands
Basic Life Support	Ambulance 2x Ambulancier	Krankentransportwagen 1x Rettungshelfer 1x Rettungssanitäter	Ambulance 1x Ambulancechauffeur 1x Ambulanceverpleegkundige
		Rettungswagen 1x Rettungssanitäter 1x Rettungsassistent	
Advanced Life Support + Prehospital Trauma Life Support	Paramedic Intervention Team (PIT) (pilot project) 1x Ambulancier 1x Ambulanceverpleegkundige	(soon: Notfallsanitäter)	
Medical measures on physician level			→ anything except narcosis
Advanced medical measures	Mobiel Urgentie Groep (MUG) / Service Mobile d'Urgence et Reanimation (SMUR) 1x Ambulanceverpleegkundige 1x Emergency physician	Notarzteinsetzfahrzeug (NEF) 1x Rettungsassistent 1x Emergency physician	Mobiel Medisch Team (MMT) 1x Ambulanceverpleegkundige 1x Emergency physician

Procédures transfrontalières

Eumed	=	aide médicale urgente ➤ BTCCE
Eumed Ambu	=	aide ambulancière
Eumed Hospital	=	aide hospitalière
Eumed Infectious Diseases	=	échanges d'information
Emric	=	incendies/ aide technique et CBRN





Eumed Ambu

	Eumed 1 Aanrijtijd < 30min Hilfsfrist/ Délai		Eumed 2 Aanrijtijd < 60 min Hilfsfrist/ Délai		Eumed 3 Aanrijtijd > 60 min Hilfsfrist/ Délai	
MKA Zuid-Limburg	3 Amb.	3 Patienten/ victimes	Eumed 1 + 15 Amb	18 Patienten/ victimes	Eumed 2 + 6 Amb.	24 Patienten/ victimes
LST Städteregion Aachen Stadt Aachen	3 RTW + 1 NEF	3 Patienten/ victimes	PTZ 10 NRW (1 ELW, 2 Notärzte, 4 RTW, 4 KTW)	10 Patienten/ victimes	Eumed 3 = BHP 50 NRW	50 Patienten/ victimes
NRW Standart (Ü-MANV)						
LST Städteregion Aachen Altkreis Aachen	3 RTW + 1 NEF Oder RTH	2 Patienten/ victimes				
LST Kreis Heinsberg	3 RTW 1 NEF	3 Patienten/ victimes				
LST Kreis Düren	3 RTW 1 NEF	3 Patienten/ victimes				
LST Kreis Euskirchen						
Centrale 100 Liège	3 Amb. 1 Smur	3 Patienten/ victimes	6 amb. 1 Smur	6 Patienten/ victimes	6 amb. 1 Smur	6 Patienten/ Victimes
112-centrale Limburg (B) <i>ALLEEN Inspannings- verbintens</i>	1 Amb. DGH 1 MUG	1 Patient/ victime	2 extra amb. DGH + indien beschikbaar 4 (RK & VI Kr) 1 MUG	2 (6)Patienten/ victimes	2 extra amb. DGH + indien beschikbaar 4 (RK & VI Kr) 1 MUG	2 (6) Patienten/ victimes

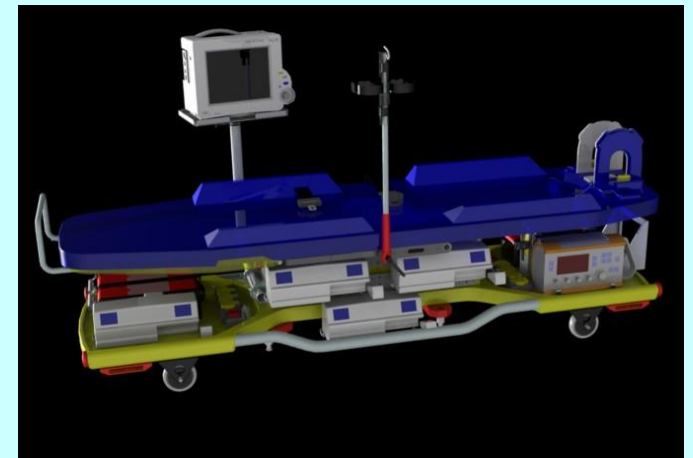
Eumed hospital

Hospital Disaster Beds Euregio Maas-Rijn					
Hospital	T1 and T2 – capacities				Contact
Name	T1		T2		
	0-2 hours	3-4 hours	0-2 hours	3-4 hours	
B-Liège	4	8	8	12	Centrale 100 Tel: 00.32.4.344.98.32
B-Limburg	6	13	16	16	Dienst 100 Tel : 00.32.11.22.49.26
NL Zuid-Limburg	5	13	8	20	MKA Zuid-Limburg Tel : 00.31.43.400.67.00
D Regio Aachen Kreis Heinsberg Stadt Aachen Altkreis Aachen	10	16	13	24	Leitstelle Feuerwehr Aachen Tel: 00.49.241.9441.250
	25	50	45	72	

Burns primary to nearest hospital for treatment trauma injuries. A separated protocol must be developed for burns.

Euregionale Mobile Intensive Care (EUMIC)

- Améliorer la qualité des transports interhospitaliers des patients IC
- Recherche: collecte de données → nouveaux structures ambulancières?
- Développement d'un nouveau concept de traitement pendant le transport des patients de soins intensifs



'Boundless Trauma Care Central Europe'

Participants:

Germany

Lower Saxony
North Rhine-Westphalia
Rheinland-Pfalz
Baden-Württemberg
Saarland

Belgium

(Region Liege & Deutsch- Sprachige
Gemeinschaft?!)

Luxembourg

France

(north-east)

Netherlands

(eastern border)





Emric





Maladies infectieuses

Monitoring

Dashboard

Comparaison procédures

Echanges de connaissances

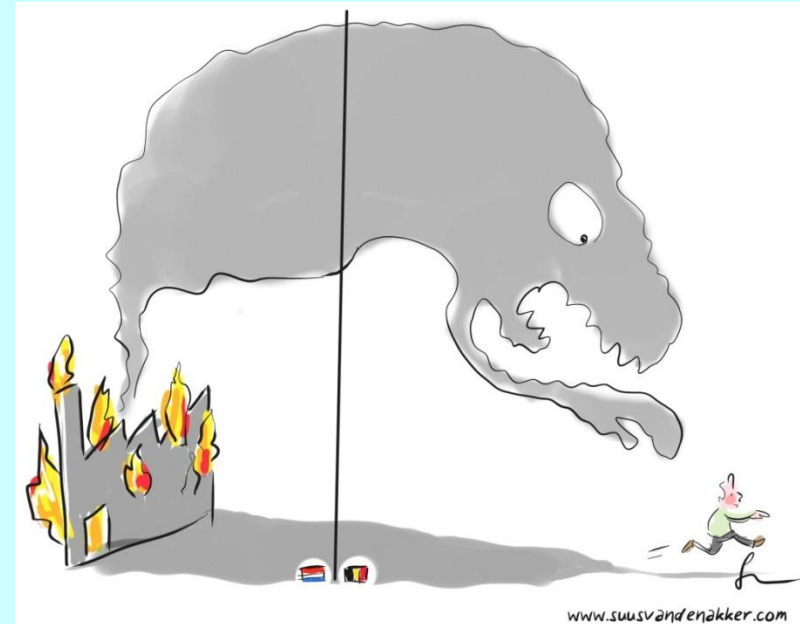
Méthode de measurement uniforme D-NL

Interprétation des données de measurement uniforme D-NL

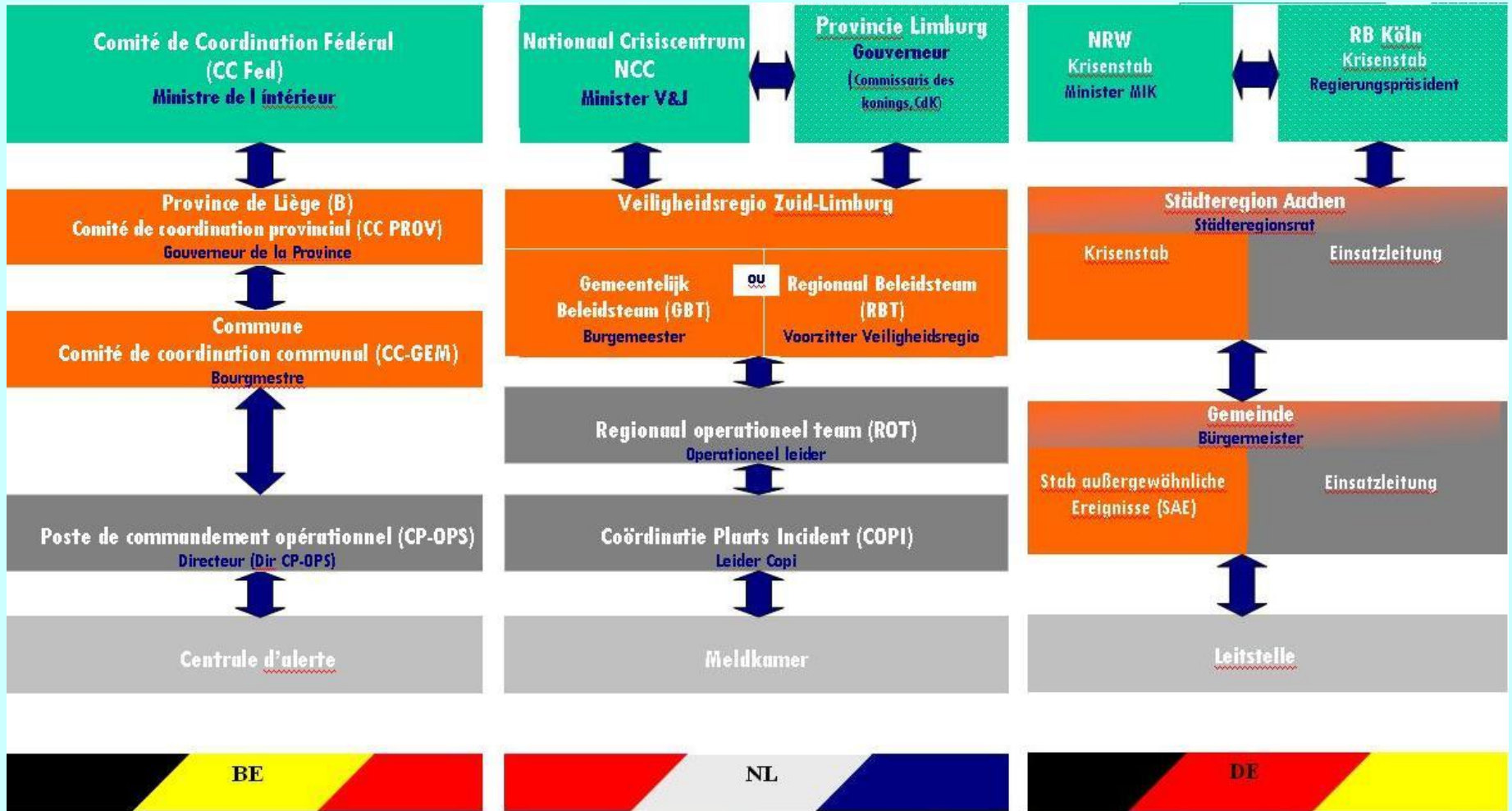
Echange d'experts

Echange d'expertise

Echange de personnes et de moyens



Communication de crise



Avenir 1

- **implémentation des accords**
- **Amélioration des accords (management de qualité)**
- **Assurance juridique**
- **Communication (communication de crise, communication de risques et Relation publique)**



Avenir 2

Academy

**Consortium d'Universités et de hautes écoles dans l'Euregio
Meuse-Rhin**

But: Modules European Public Safety and Public Health